

# DECCO

magazine

ARCHITECTURE & DESIGN

## SALON

MILAN & CO.

## DESIGNER

KONSTANTIN GRČIĆ

## AVANT-APRÈS

LIFTING DANS UN LOFT

## AMÉNAGEMENT

CHAMBRES À LA CARTE

## BALADE

BARCELONE LA CRÉATIVE

## DOSSIER

RÉSIDENCES PRIVÉES  
10 MAISONS DE RÊVE

À TORONTO





# UNE MAISON SUR UN RAVIN

AU CŒUR D'UN SITE NATUREL PROTÉGÉ DE TORONTO, UNE MAISON ASSOCIE ART ET ARCHITECTURE AVEC UN RESPECT TOTAL DE L'ENVIRONNEMENT, DU PAYSAGE ET DES NOUVEAUX MODES DE VIE. CONCEPTEURS: TAYLOR SMITH ARCHITECTS ET MUNGE LEUNG DESIGN (TORONTO) ET CLIENT ONT CHOISI DE PRIVILÉGIER LES ESPACES LIBRES, LES DÉTAILS BIEN PENSÉS. RIGUEUR STRUCTURELLE ET ESTHÉTIQUE SONT LES THÈMES MAJEURS DE CETTE OPÉRATION.

**G**rand, le désir de contemporanéité opère une transition douce et efficace du présent au futur immédiat. La maison, sans fioritures, s'exprime en toute franchise. Elle semble tenir à cette rencontre fascinante du concept et du contexte. Les plans sont clairs et répondent à des rêves de perfection; la volumétrie est précise, loin de toute forme de mimétisme. Architecture libre, la demeure revoit dans le fond les relations d'une construction avec son environnement.

Sa posture est particulière: un socle minéral et tectonique émerge du point d'ancrage, au sol, et part à la rencontre d'un volume blanc, léger et en lévitation. ▶▶



PHOTOS: D.R.

À TORONTO



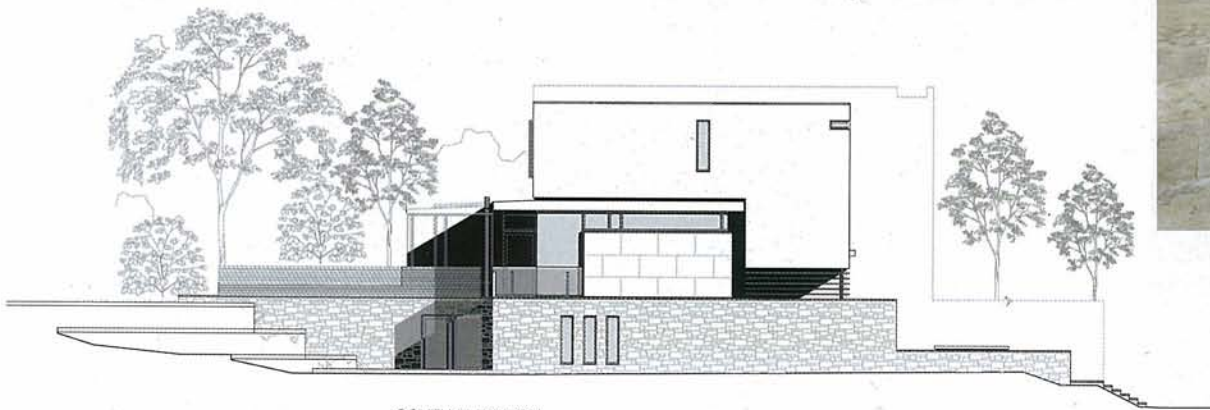
**Poésie de lumière, formes et matières**

» Loin des archétypes habituels, riche en sensations et émotions, la maison offre de nouvelles possibilités créatives et ouvre la voie à de nouvelles solutions, basées sur la simplicité, la rationalité et la sensualité des matériaux. Les événements s'organisent en séquences spatiales bien structurées, synonymes de plaisir architectural renaissant. La demeure prend racine dans la culture de la modernité et le culte de l'espace. Elle est tout sensibilité,



virtuosité, conscience et émotion profonde; l'expression d'une vision qui réussit à concilier savoir-faire technique et rapprochement de la nature. Guidée par le rapport constant entre extérieur et intérieur, la maison perchée sur un ravin est un symbole de continuité, diversité, autonomie et contextualité. L'expression d'une tendance où figurent l'économie, la technicité, l'écologie et l'humanisme.

André Trad



SOUTH ELEVATION



#### Discretion, variété et spontanéité

» Pour les espaces intérieurs et les enveloppes extérieures, la palette de matériaux naturels est riche: pierres sauvages extraites du site même, menuiseries coupées sur mesure, enduit et zinc. Pour le traitement des lieux de vie, le maître d'œuvre a procédé à des combinaisons de teintes chaudes et froides.

L'ouvrage est à la fois serein et minimal: les nouveautés y sont discrètes, le langage n'est que murmures et aspirations vers la nature. Il a été conçu pour se fondre dans le paysage tout en conservant une identité formelle, affichée avec fermeté. Profond, ce souci de simplicité émane du site, du mode de vie des propriétaires et d'une envie réelle de modernité. Toutes les pièces s'organisent autour du grand vide de la salle à manger. Résultat: l'ouverture sur le ravin est totale. Le spectacle qui s'offre aux regards est surprenant, voire sublime. Le geste est sculptural. Les volumes ont été clairement définis, les espaces s'imbriquent et se nouent de manière à découper les vues selon des perspectives inattendues.»